



IL PORTO DI RAVENNA

IL COLLEGAMENTO CON IL NORD ITALIA E L'EUROPA CENTRALE



Autorità di Sistema Portuale
del Mare Adriatico centro settentrionale



IL PORTO DI RAVENNA E GLI INVESTIMENTI PROGRAMMATI

Il Porto di Ravenna è un Porto **«multipurpose»** e una **piattaforma intermodale** con servizi logistici ad alto valore aggiunto, dotata di terminal portuali con collegamenti diretti alla rete stradale e autostradale e alla rete ferroviaria nazionale.

Il Porto di Ravenna rappresenta l'unico porto dell'Emilia-Romagna, in virtù della sua posizione geografica strategica serve il Nord Italia e l'Europa centrale, ed è un Porto di riferimento per i mercati del Mediterraneo orientale e del Mar Nero. Svolge un ruolo importante anche per quanto riguarda gli scambi con i mercati del Medio ed Estremo Oriente.

L'inclusione nel sistema della grande viabilità e il collegamento con le principali reti di trasporto fanno del Porto di Ravenna **un nodo accessibile dai principali mercati italiani** ed europei, ragione per cui è stato inserito dalla Comunità europea tra i **«Core Port»** delle reti TEN-T, e fa parte sia del Corridoio Baltico-Adriatico che del Corridoio Mediterraneo.

È inoltre considerato il terminale fluviomarittimo sud del **sistema idroviario padano-veneto**.

La partecipazione a progetti finanziati dai fondi europei permette di ottenere importanti risorse per la realizzazione di nuove opere infrastrutturali, nuovi sistemi e piattaforme ICT e per migliorare la **sostenibilità ambientale** delle attività portuali.

Nel 2021 si è dato avvio al progetto **ACCESS2NAPA** (Azione n. 2020-EU-TM-0055-S), finanziato dal programma europeo **Connecting Europe Facility** coordinato dell'Autorità di Sistema Portuale del Mare Adriatico centro settentrionale.



14 KM

LUNGHEZZA PORTO CANALE



27

TERMINAL PRIVATI



10^{.5} KM

BANCHINE OPERATIVE



+15^K

OCCUPATI



846^K M²

MAGAZZINI



1.414^K M²

PIAZZALI



1.018^K M³

SILOS / SERBATOI



35 KM

BINARI FERROVIARI



10

TERMINAL RACCORDATI
ALLA FERROVIA



OLTRE 9^K

TRENI MOVIMENTATI
ALL'ANNO



↓ **-11.5** M
PROFONDITÀ ATTUALE

↓↓ **-12.5** M
PROFONDITÀ FASE 1

↓↓↓ **-14.5** M
PROFONDITÀ FASE 2

≡ **+1** KM
NUOVE BANCINE
PER CONTAINER TERMINAL

🚛 **+200** HA
DI AREE DESTINATE
AD ATTIVITÀ LOGISTICHE

IL PROGETTO RAVENNA PORT HUB

Il Progetto Ravenna Port Hub è attualmente il principale investimento in corso nel porto di Ravenna ed è diviso in due fasi, la **prima** in corso di realizzazione che prevede il dragaggio dei fondali **fino a -12.50 metri**, l'adattamento ai nuovi fondali delle banchine operative esistenti **per 6.5 chilometri**, la costruzione di **1000 metri di nuove banchine** per il nuovo terminal container in Penisola Trattaroli e l'urbanizzazione di **200 ettari** di aree destinate ad **attività logistiche e produttive** direttamente collegate alle banchine, ai **nuovi scali ferroviari merci** ed al sistema autostradale.

La prima fase del progetto, Azione n. 2017-IT-TM-0092-W, è co-finanziata dalla **Commissione Europea**, nell'ambito del Programma **Connecting Europe Facility**, mentre l'azione **ACCESS2NAPA** (2020-EU-TM-0055-S), co-finanzia la progettazione esecutiva della **seconda fase** del progetto Ravenna Port Hub (Attività 11). L'obiettivo principale della seconda fase, finanziata anche con i fondi del **PNRR**, è quello di portare i fondali del porto **fino a -14.50 metri** adeguando tutte le rimanenti banchine e costruendo un **innovativo impianto** per il trattamento dei sedimenti portuali. Attualmente i lavori sono in corso di progettazione e saranno assegnati entro il 2022.





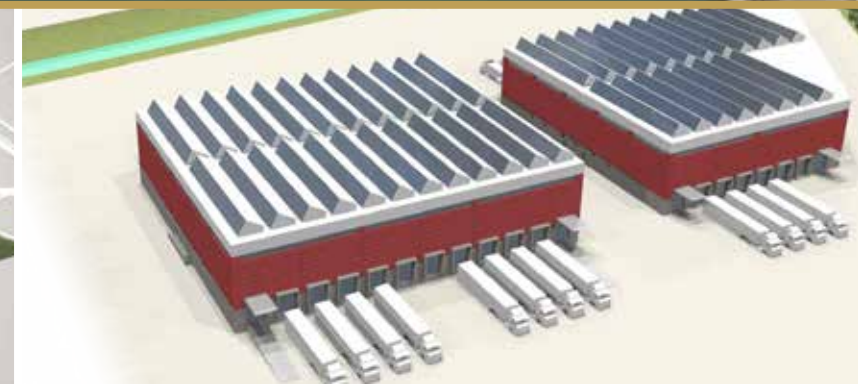
AREE DI SVILUPPO LOGISTICHE / PRODUTTIVE

Nell'ambito del progetto **Ravenna Port Hub** co-finanziato dalla **Commissione Europea** - Programma **Connecting Europe Facility (CEF)** - si realizzeranno circa **200 ettari** di nuovi spazi destinati alla **logistica** in ambito portuale, direttamente collegate alle banchine, ai nuovi scali ferroviari merci ed al sistema autostradale.

Come tutto il Porto di Ravenna dal 2021, anche queste aree saranno infrastrutturate con linee a **banda ultra larga**, come previsto dal **Piano Nazionale di Agenda Digitale** e dal **Piano Nazionale della Portualità e della Logistica**.

Tali aree per usi logistici e produttivi rappresentano un unicum nel panorama della portualità nazionale arricchendo, con nuovi servizi, la catena del valore prodotto dal porto.

SVILUPPO



IL PORTO DI RAVENNA HUB DELL'ENERGIA SOSTENIBILE

Il porto di Ravenna è oggetto di diversi investimenti per rendere le attività portuali sempre più sostenibili da un punto di vista ambientale. Nello specifico:

1

L'Autorità di Sistema Portuale ha ottenuto un finanziamento per la realizzazione di un impianto per la produzione di energia elettrica tramite **conversione fotovoltaica** di circa **20 MWp** da installare a terra comprensivo dell'installazione di elettrolizzatori della **capacità elettrica in assorbimento di 4 MWe** e **capacità produttiva** di circa **800 Nmc/h** per la conversione di parte dell'energia prodotta in **idrogeno green**. Tale impianto sarà a servizio delle imprese del porto.

Inoltre, grazie a società private:

2

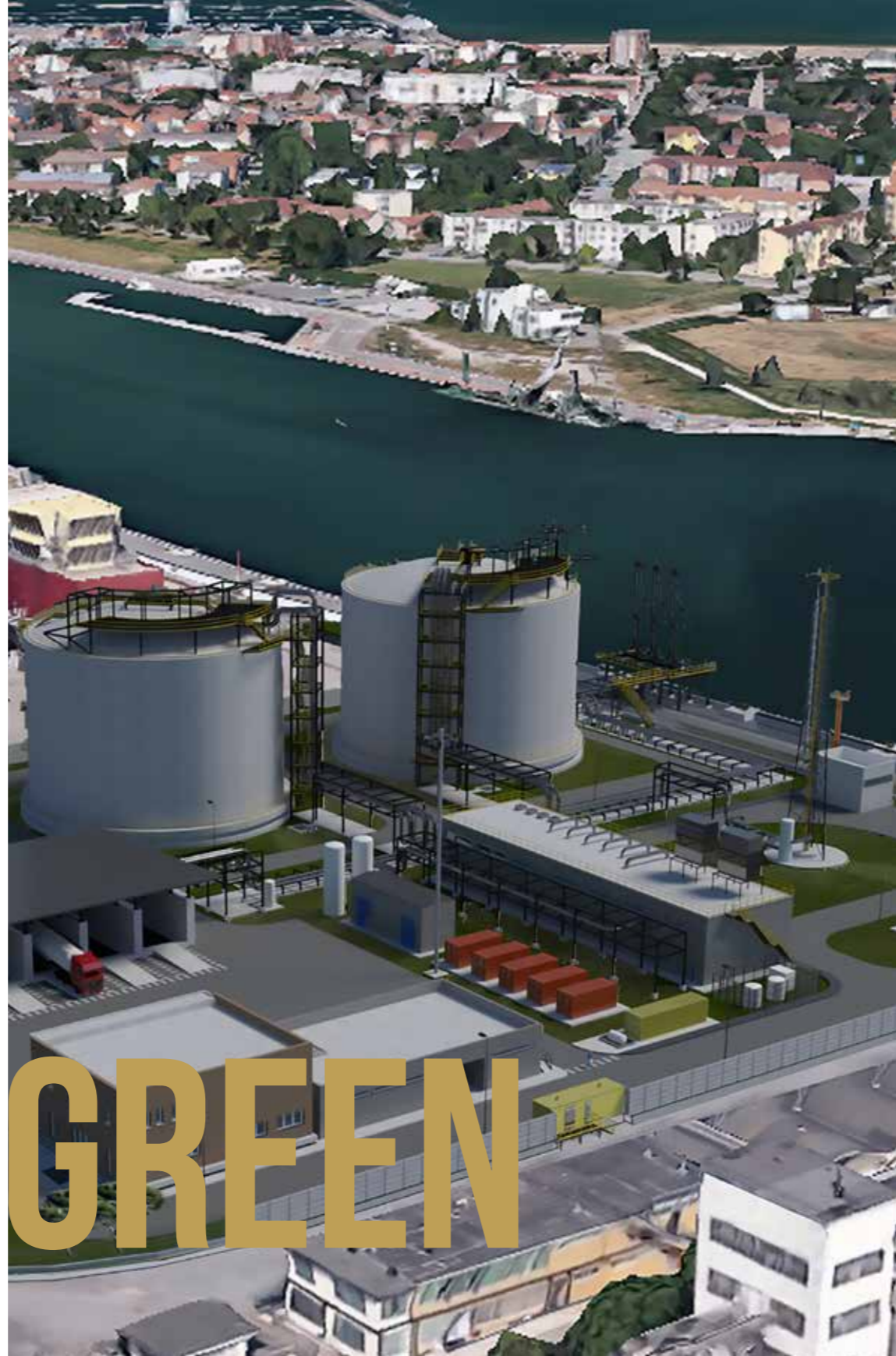
Nell'ottobre del **2021** è stato inaugurato il primo **impianto nel Mare Mediterraneo per lo stoccaggio e la distribuzione di Gas naturale liquefatto (GNL)** della capacità di 20.000 m³ al servizio della sostenibilità del trasporto pesante e marittimo. Ravenna diviene dunque il primo porto italiano della rete TEN-T a dotarsi di una infrastruttura per il GNL;

3

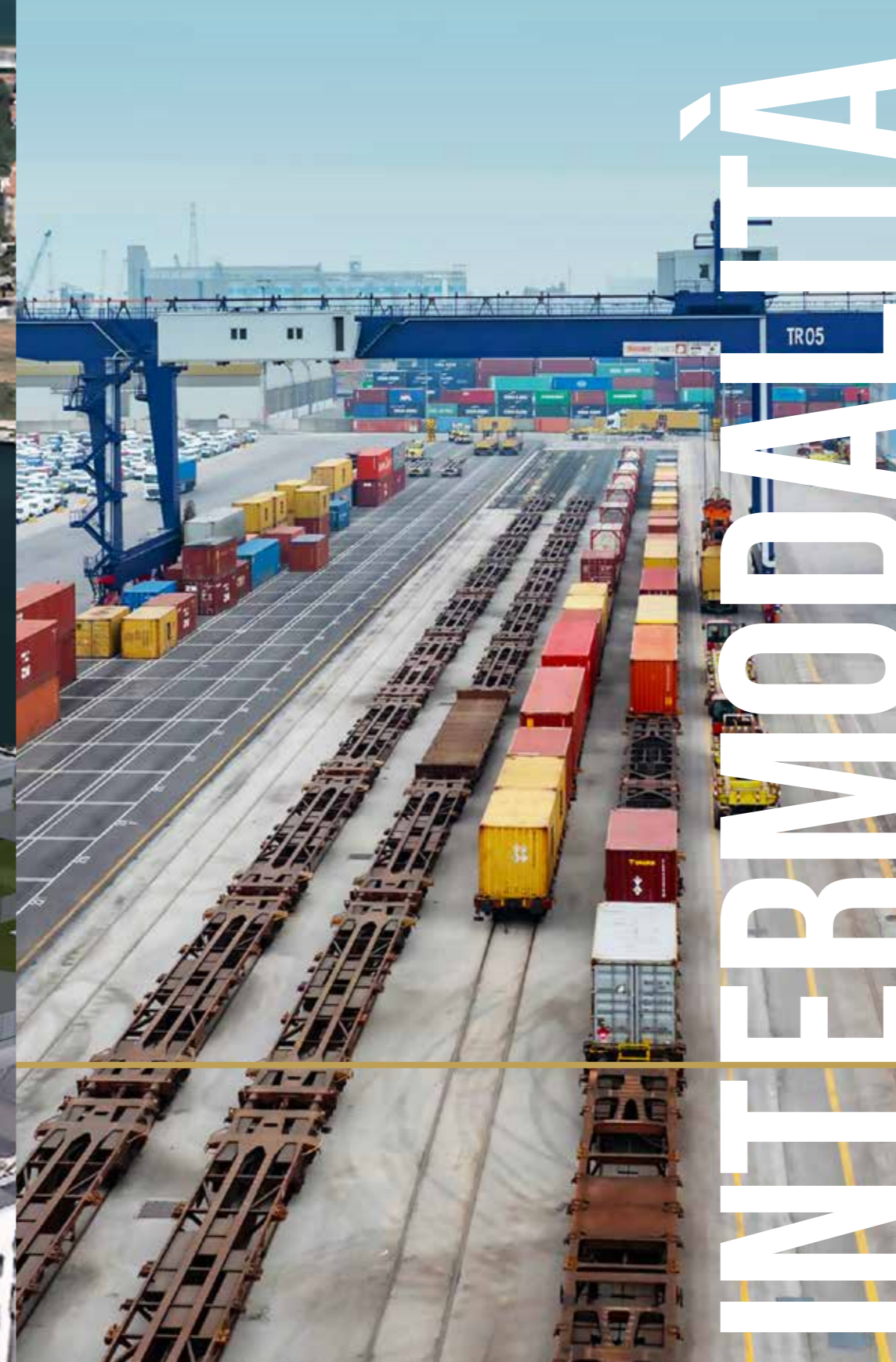
È in corso la **realizzazione di un impianto di CCS (Carbon Capture and Storage)** per la cattura, il trasporto e lo **stoccaggio della CO₂ in giacimenti offshore di gas esauriti** o in fase di esaurimento. L'investimento servirà le industrie insediate nell'ambito portuale e nella Pianura Padana, che emettono anidride carbonica sostenendo costi sempre crescenti per il sistema europeo ETS che tassa le emissioni di CO₂;

4

Realizzazione dell'Hub energetico AGNES, composto da due **impianti eolici offshore** di capacità complessiva pari a **600 MWe** e di un **impianto fotovoltaico galleggiante** di capacità complessiva pari a **100 MWe**, più un **sistema di accumulo** di energia della capacità di **50 MWe**.



GREEN



INTERMODALITÀ

IL PORTO DI RAVENNA E L'INTERMODALITÀ

È in corso di realizzazione un imponente programma di investimenti volti al **miglioramento dei collegamenti ferroviari del porto** di Ravenna già oggi leader nazionale con oltre **9.000 treni/anno movimentati**. Attraverso appositi protocolli d'intesa sottoscritti tra RFI, Regione Emilia-Romagna, Comune di Ravenna e Autorità di Sistema Portuale del Mare Adriatico centro settentrionale sono stati realizzati e/o progettati i seguenti interventi per migliorare le connessioni di ultimo miglio ferroviario:

- 1 **SOTTOPASSO FERROVIARIO CARRABILE DI VIA CANALE MOLINETTO**
- 2 **ADEGUAMENTO SAGOMA P/C80 DEL CAVALCAFERROVIA TEODORICO**
- 3 **BY PASS FERROVIARIO + SCALO SINISTRA CANALE CANDIANO**
- 4 **SCALO FERROVIARIO DESTRA CANALE CANDIANO**
- 5 **PROLUNGAMENTO DORSALE FERROVIARIA DESTRA CANALE CANDIANO**

Quest'ultimo intervento è co-finanziato dalla **Commissione Europea** nell'ambito dell'attività 1.2 dell'Azione **ACCESS2NAPA**.

I nuovi accordi previsti tra Autorità di Sistema Portuale del Mare Adriatico centro settentrionale e Rete Ferroviaria Italiana definiranno una nuova gestione dell'infrastruttura ferroviaria portuale in capo alla stessa Autorità di Sistema Portuale. Questo permetterà di **rendere ancora più efficiente la gestione del traffico ferroviario**.

In futuro verrà presentata la domanda di allacciamento all'infrastruttura ferroviaria all'interno del comprensorio del porto di Ravenna da parte del terminal portuali ad oggi sprovvisti.

Infine, verranno realizzati i necessari **raccordi** ferroviari verso le nuove aeree logistiche in corso di realizzazione.

TERMINAL PORTUALI E CANTIERI NAVALI

- | | | |
|------------------|-------------------------|----------------------------------|
| 1 FASSA BORTOLO | 14 NADEP OVEST | 27 LLOYD RAVENNA |
| 2 PETRA | 15 ROSETTI MARINO | 28 ALMAPETROLI |
| 3 YARA | 16 F.LLI RIGHINI | 29 ROSETTI MARINO |
| 4 VERSALIS | 17 BUZZI UNICEM | 30 SECOMAR / AMBIENTE MARE |
| 5 SAPIR | 18 IFA | 31 CANTIERI PIER 12 |
| 6 TCR | 19 SAIPEM | 32 CANTIERI ORIOLI |
| 7 SETRAMAR | 20 EURODOCKS | 33 ENI - BASE AGIP |
| 8 FOSFITALIA | 21 T&C | 34 BUNGE |
| 9 MARCEGAGLIA | 22 COLACEM | 35 CANTIERI CARFIN |
| 10 DOCKS CEREALI | 23 TERMINAL NORD | 36 PIR - DIV. MAGAZZINI GENERALI |
| 11 ENEL | 24 ITALTERMINAL | 37 PIR |
| 12 SOCO | 25 CONSORZIO ADRIATICO | 38 RAVENNA CIVITAS CRUISE PORT |
| 13 NADEP | 26 ITALTERMINALI UNIGRA | |

LEGENDA

- | | | | |
|--------------------------|-------------------------------|-----------------------------|--|
| FONDALI ATTUALI | STRUTTURE IN FASE PROGETTUALE | BANCHINE PUBBLICHE | CANTIERI NAVALI, INDUSTRIE E BASI OFFSHORE |
| FONDALI PREVISTI 1A FASE | LINEA FERROVIARIA | DEPOSITI COSTIERI | NUOVE BANCHINE |
| FONDALI PREVISTI 2A FASE | FERROVIE PROGETTATE | TERMINAL E IMPRESE PORTUALI | |

PROGETTI STRATEGICI

- | |
|---|
| A NUOVO TERMINAL CONTAINER |
| B AREE DI ESPANSIONE |
| C TERMINAL E DEPOSITO LNG |
| D TERMINAL CROCIERE |
| E AREA PER L'AUTOTRASPORTO |
| F CIRCOLI NAUTICI |
| G DARSENA DI CITTÀ |
| H STAZIONE MERCI FERROVIARIA |
| I AREA "EX SAROM" |
| J AREA ESPANSIONE "BASSETTE OVEST" |



INQUADRA IL QR CODE E SCARICA LA MAPPA



IL PORTO

14 KM
LUNGHEZZA PORTO CANALE

+200 HA
DI NUOVE AREE DESTINATE AD ATTIVITÀ LOGISTICHE

+3^K NAVI
ALL'ANNO

220 IMPRESE
CLUSTER PORTUALE

2^K HA
DI SUPERFICIE TOTALE

+27 MILIONI
TONNELLATE DI MERCE MOVIMENTATA

2 CORRIDOI
RETI CORE TEN-T

+500 OCCUPATI
IN COMPAGNIA PORTUALE



TERMINAL CROCIERE

È in corso la realizzazione del nuovo **Terminal Crociere a Porto Corsini** da parte della società **Ravenna Civitas Cruise Port**, aggiudicataria della concessione e per la **gestione per i prossimi 33 anni** del servizio di stazione marittima con la **costruzione del nuovo terminal crociere**.

Gli edifici previsti dal progetto saranno inseriti nel contesto del nuovo **Parco delle Dune** che sarà realizzato dalla stessa Autorità di Sistema Portuale conciliando le attività crocieristiche con il contesto urbano. Il progetto prevede che lo scalo di Ravenna diventi un vero e proprio **homeport**, punto di inizio e fine crociera e non solo di transito, e che, a regime, il nuovo Terminal possa arrivare ad accogliere fino a **300.000 passeggeri l'anno**.

Al fine di garantire la sostenibilità ambientale nella gestione della Stazione Marittima, sarà realizzato un sistema di elettrificazione delle banchine che permetterà alle navi in sosta di spegnere i motori e alimentarsi tramite energia elettrica (**Cold Ironing**).

Il sistema progettato avrà la capacità di **16 MVA**. La progettazione di questo intervento è stata co-finanziata dall'Azione **ACCESS2NAPA** nell'ambito dell'Attività 1.3.



 **300 K**
PASSEGGERI STIMATI
ALL'ANNO

 **1** STAZIONE
MARITTIMA AMBIENTALMENTE
SOSTENIBILE DI NUOVA CONCEZIONE

 **1** IMPIANTO
DI COLD IRONING PER L'ELETTRIFICAZIONE
DELLA BANCHINA

 **1** PARCO DELLE DUNE
DI 10 ETTARI DI SUPERFICIE

ZONA LOGISTICA SEMPLIFICATA

La Regione Emilia-Romagna - per sostenere lo sviluppo del sistema produttivo regionale tramite l'integrazione con il Piano di sviluppo del Porto di Ravenna - ha istituito la **Zona Logistica Semplificata dell'Emilia-Romagna**.

Come previsto dalle normative nazionali, la ZLS avrà un'estensione di circa **4500 ettari** e **unirà il porto di Ravenna**, il centro del sistema, **con i nodi intermodali regionali e le aree produttive** commerciali identificate secondo criteri di collegamento economico - funzionale con il contesto portuale.

L'obiettivo della Zona Logistica Semplificata dell'Emilia Romagna è di offrire una **serie di incentivi e semplificazioni amministrative** per nuovi insediamenti logistico-produttivi e commerciali, quali ad esempio il dimezzamento dei tempi burocratici e agevolazioni fiscali e doganali per le merci.

Nel porto di Ravenna è in corso la **progettazione** di una speciale **Zona Franca Doganale Interclusa**.



4.5K HA
NELLA REGIONE
EMILIA ROMAGNA

9
NODI INTERMODALI
E AREE LOGISTICHE

12
AREE PRODUTTIVE

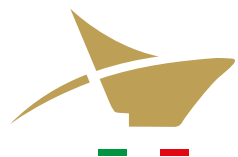
8 PROVINCE
E 18 COMUNI INTERESSATI

1.7K HA
NEL PORTO DI RAVENNA

ZLS



VERSO IL DOMANI



Autorità di Sistema Portuale
del Mare Adriatico centro settentrionale

PORTO DI RAVENNA

via Antico Squero,31 • 48122 Ravenna • Italia
tel. +39 0544 608811 • fax +39 0544 608888
www.port.ravenna.it •  @portodiravenna
 @adspotoravenna •  @adspmacs

ACCESS NAPA



Co-financed by the European Union
Connecting Europe Facility